



Cart@compa, le territoire à la carte !

Pour repérer la déchèterie la plus proche de son domicile, localiser les écoles, les terrains de sport ou les bibliothèques, un seul outil : Cart@compa. Dès le 1er novembre, découvrez le nouveau portail d'information géographique du Pays d'Ancenis.

Dynamique et simple d'usage, le portail Cart@compa regorge de données précieuses sur le Pays d'Ancenis. D'un seul clic et où que vous soyez, vous pourrez trouver le point d'apport volontaire verre ou papier le plus proche, créer votre propre itinéraire pour vous rendre de l'école au terrain de sport ou encore connaître les horaires d'ouverture de la bibliothèque de votre commune. A travers des cartes interactives, le portail d'information géographique du Pays d'Ancenis vous fait parcourir le territoire avec cinq grands thèmes : institutions, économie, culture, sport, loisirs et tourisme, Plans Locaux d'Urbanisme, vie pratique...

La mobilité de Cart@compa lui permet d'être consulté depuis les smartphones, les tablettes et les ordinateurs ! L'interface est entièrement personnalisable et il est même possible de partager ses propres données et itinéraires sur ses réseaux sociaux. Quoi que vous cherchiez dans le Pays d'Ancenis, vous pourrez le trouver sur Cart@compa.

<http://cartacompa.pays-ancenis.fr>

Toutes les infos de la COMPA sur :

www.pays-ancenis.com

Communauté de Communes du Pays d'Ancenis (COMPA)

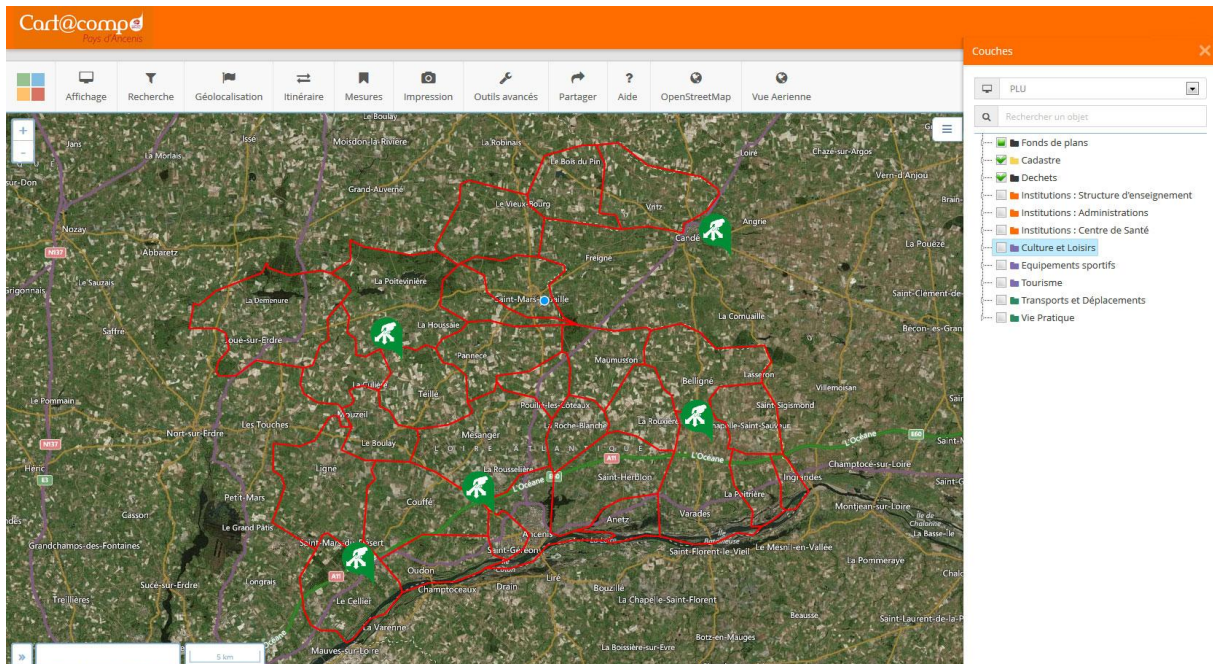
02 40 96 31 89

Centre administratif « Les Ursulines » - Quartier Rohan

CS 50 201 - 44156 Ancenis Cedex

Voir exemples d'utilisation page suivante.

Exemple : Carte des déchèteries



Exemple d'itinéraire

